

Nóvember 2013

Minjastofnun Íslands: uppbygging, áherslur og framtíðarsýn



Kristín Huld Sigurðardóttir forstöðumaður

Umfjöllunarefnið

- Ný stofnun verður til
 - Innri uppbygging
- Helstu áherslur næstu ára
 - Stefnumörkun í fornminja- og húsvernd
 - Minjaráð
 - Skráning
 - Miðlun
 - Málefni tengd lögum nr. 57/2011



"Were the building contractors for the Leaning Tower of Pisa sued?"

©T. McCracken mchumor.com

Áherslur og framtíðarsýn Minjastofnunar Íslands

Kristín Huld Sigurðardóttir – nóvember 2013



Lögin sem stjórna ferðinni

- Lög um menningarminjar nr. 80/2012
- Lög um skil menningarverðmæta til annarra landa nr 57/2011



Friðrik 8 (1843-1912)

Fyrstu íslensku lögin um minjavernd, lög nr. 40/1907 undirrituð af Friðrik 8

Áherslur og framtíðarsýn Minjastofnunar Íslands

Kristín Huld Sigurðardóttir – nóvember 2013



Veruleg aukning á verkefnum með nýjum lögum:

- 100 ára reglan
- Öflug minjaráð
- Flutningur menningarminja úr landi
- Annast framkvæmd laga um skil á menningarverðmætum til annarra landa (nr. 57/2011), upplýsingamiðlun og tengsl við erlendar stofnanir
- Úthlutun úr húsafriðunar- og fornminjasjóðum, mat og eftirlit verkefna
- Starfssvið minjavarðar í Reykjavík flyst yfir til Minjastofnunar
- Aukin krafa um upplýsingamiðlun á netinu

Áherslur og framtíðarsýn Minjastofnunar Íslands

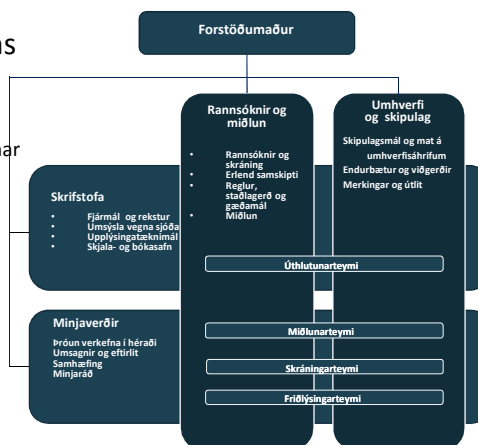
Kristín Huld Sigurðardóttir – nóvember 2013



Hvað höfum við verið að gera allt þetta ár ?

- Uppbygging málaflokksins

- Innri uppbygging
 - Sameining stofnana
 - Stefnumörkun stofnunarinnar
 - Skipurit
 - Vinna við verkferla
- Sjóðir



Áherslur og framtíðarsýn Minjastofnunar Íslands Kristín Huld Sigurðardóttir – nóvember 2013



Fyrirliggjandi verkefni:

- Ytri uppbygging
 - Myndun minjaráða
 - Stefnumörkun í vernd og rannsóknum
 - Tengslamyndun vegna laga nr. 57/2011

- Reglugerð



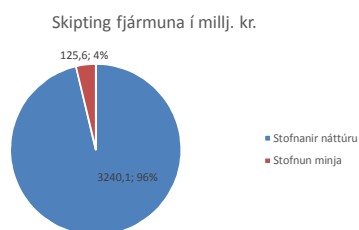
ARCHES – eitt tengslaneta Minjastofnunar Íslands á fundi í Reykjavík 2013

Áherslur og framtíðarsýn Minjastofnunar Íslands Kristín Huld Sigurðardóttir – nóvember 2013



Til fróðleiks

- Stofnanir á fjárlögum sem sinna náttúru: 21
- Stofnanir á fjárlögum sem sinna minjum 1
- Starfsmenn náttúrugeira um 270
- Starfsmenn minjageira 15



Áherslur næstu ára

- Friðlýsingar heilda
- Skráningar
- Að hugsa eftir nýjum brautum



Kapellan í **Kapelluhrauni við**
Straumsvík, án tengsla við umhverfið

Framtíðarsýn

- Minjavernd sem byggir á samvinnu og ábyrgð alls samfélagsins
- Nýjar leiðir við fjármögnun
- Auknir atvinnumöguleikar í tengslum við minjar



TAKK FYRIR

